

## Schiuma estate - inverno

### A cosa serve:

- In tutti i casi in cui si debba incollare, riempire e isolare grandi o piccole fughe di raccordo
- Per il posizionamento di controtelai per porte interne e il loro successivo isolamento
- Per riempimenti controllati di cavità murarie

### Caratteristiche:

- Schiuma poliuretamica monocomponente che reagisce con l'umidità
- Una volta estrusa, la schiuma si espande ulteriormente arrivando anche a raddoppiare il suo volume
- Resiste all'invecchiamento

### Vantaggi:

- Particolarmente adatta all'utilizzo anche a bassa temperatura
- Ottimo isolamento termico – conducibilità termica 0,035 W/m\*K
- Resa elevata



### Specifiche tecniche:

	Norma di Prova	Classificazione
Struttura		media a celle chiuse
Temperatura ideale di utilizzo		+ 20 °C (min. -5° °C, max. 30 °C)
Formazione della pellicola		dopo circa 10 min
Resistenza al freddo/caldo		- 40 °C a + 80 °C
Resistenza all'invecchiamento		sì
Resistenza ai raggi UV		no
Pienamente sollecitabile		dopo circa 24 ore
Resistenza a trazione	DIN 53455	60 kPa
Allungamento da strappo	DIN 53455	12%
Resistenza a taglio	DIN 53422	25 kPa
Tensione a seguito di compressione 10 %	ISO 844	23 kPa
Classe di resistenza al fuoco secondo	DIN 4102, Parte 1	B3
Isolamento termico	DIN 4102	conducibilità termica 0,035 W/(m*K)
Resa		con una bombola da 750 ml fino a 48 litri circa
Durata a magazzino		12 mesi alla temperatura di stoccaggio. A temperature maggiori, la durata si riduce notevolmente
Temperatura di stoccaggio		tra + 10 e + 20 °C
Modalità di stoccaggio		immagazzinare in posizione verticale, proteggendo da fonti di eccessivo calore e dal gelo
*Inumidire bene se necessario		

## Schiuma estate - inverno

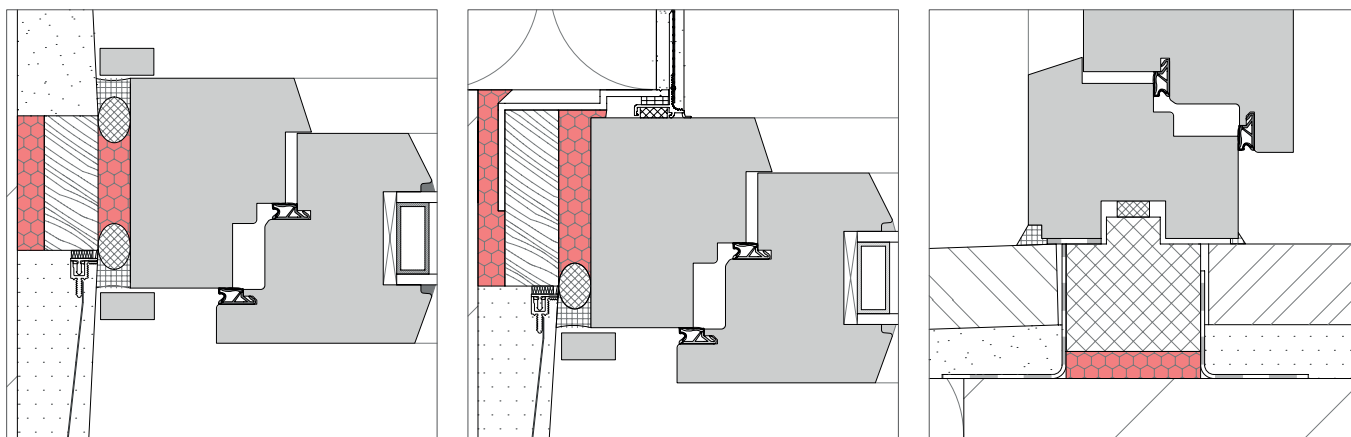

**No**

Maico schiuma PU estate-inverno - bombola 750ml

 12<sup>1 2</sup>
**464024**
<sup>1</sup> In abbinamento si consiglia: 460157 - Illbruck Pistola Basicgun per schiuma PU

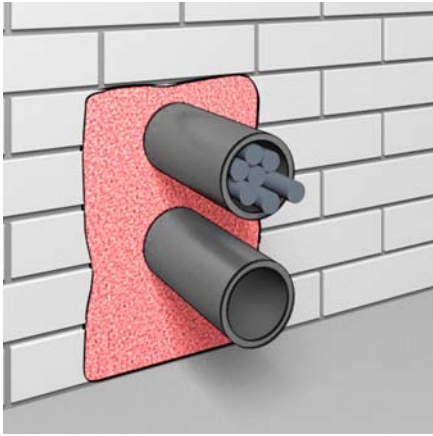
<sup>2</sup> In abbinamento si consiglia: 461829 - Nebulizzatore a spruzzo 500ml per acqua

### Esempi di posa

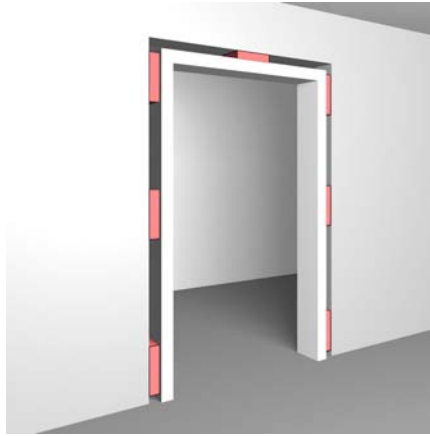


### Applicazione:

- Agitare bene la bombola (almeno 20 volte). Mai agitare bombole lasciate troppo tempo esposte a fonti di calore (es. in estate dopo il trasporto in furgone)! Se la bombola è troppo calda, immergerla brevemente in acqua fredda. Se invece la bombola è troppo fredda, immergerla in acqua tiepida
- Avvitare la pistola sull'anello filettato, in posizione perpendicolare. Non stringere troppo e controllare il corretto inserimento! (seguire le istruzioni d'uso della pistola)
- Per una schiuma più compatta, applicare al beccuccio della pistola il tubicino di prolunga flessibile
- Riempire le fughe considerando che la schiuma continua ad espandersi raggiungendo alla fine un volume pari a 1,5 – 2 volte quello dell'estruso
- Pulire subito eventuali macchie di schiuma fresca con il solvente per schiuma. La schiuma indurita può essere eliminata solo meccanicamente
- Esaurire la bombola entro 4 settimane dall'apertura. Non tagliare la schiuma! Non esporla ai raggi UV! Non portare mai la bombola a temperature superiori a 50°C! Per ulteriori informazioni vedere il foglio prodotto e la scheda di sicurezza



*Riempimento controllato di cavità murarie*



*Posizionamento di controtelai per porte interne*

### **Consigli:**

Questa schiuma reagisce correttamente solo in presenza di una sufficiente umidità atmosferica. Pertanto inumidire bene le superfici di contatto. Aderisce ai più comuni materiali edili (eccetto polietilene, silicone, oli, superfici ingrassate, agenti distaccanti per stampi).