

## Guaina EPDM per esterno

### A cosa serve:

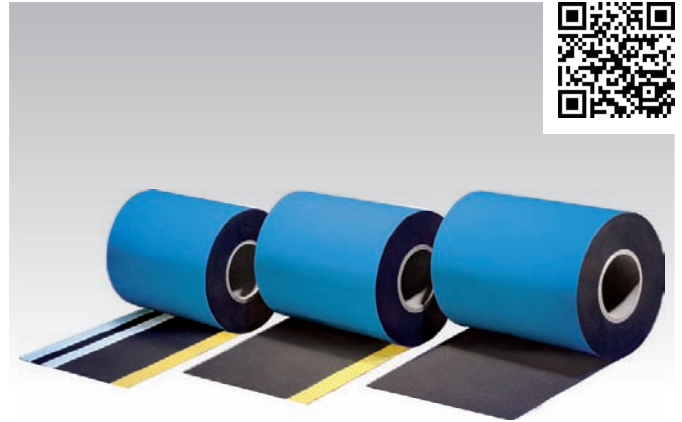
- Per sigillare giunti di finestre, porte e facciate sul lato esterno secondo la norma DIN 18195
- Come guaina sigillante per ambienti esterni secondo la norma DIN 7864 T1 (nello spessore di 1,2 mm)

### Caratteristiche:

- Guaina elastomerica
- Elevata tenuta agli agenti atmosferici
- Compatibile con bitume


### Vantaggi:

- Tenuta durevole nel tempo
- Ottima resistenza agli agenti atmosferici
- Ottima resistenza alle temperature estreme
- Elevata elasticità

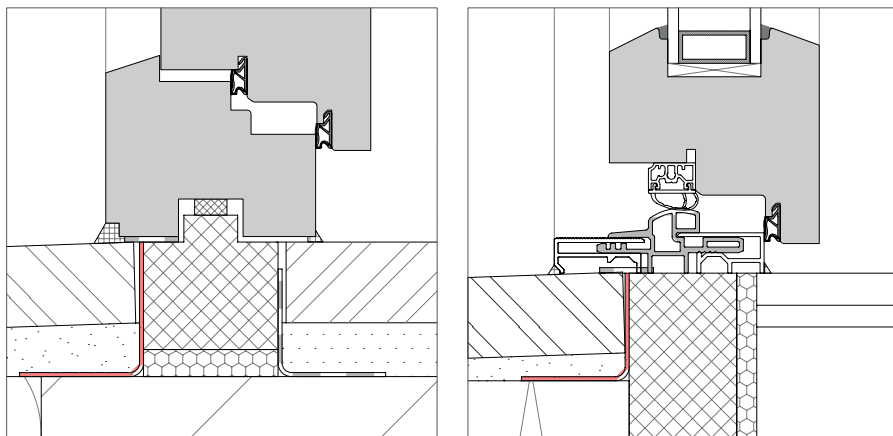


### Specifiche tecniche:

	Norma di Prova	Classificazione
Materiale		caucciùdi sintesi su base EPDM
Temperatura di utilizzo		min. + 5 °C, max. + 35 °C
Resistenza al freddo/caldo		- 30°C a + 100 °C
Resistenza all'ozono	DIN 7864 T1	resistente
Resistenza alla diffusione del vapore		μ32.000 circa
Resistenza allo strappo	DIN 53504	≥ 25 kN/m
Resistenza alla trazione	DIN 53504	≥ 6,5 MPa
Stabilità ai raggi UV	DIN 7864 T1	resistente
Classe di infiammabilità	DIN 4102 T1	B2 (testato da ift Rosenheim 261 32718)
Allungamento	DIN 53504	≥ 300%
Tolleranza	DIN 7715 T5 P3	requisiti richiesti soddisfatti
Compatibilità con bitume	DIN 7864 T1	compatibile
Colore		Nero
Durata a magazzino		illimitata se conservato in confezione integra originale
Temperatura di stoccaggio		tra + 1 e + 25 °C

Guaina EPDM per esterno		N°
Guaina EPDM esterno nero 80x0,8 con biadesivo + butile L=100m	100	463394
Guaina EPDM esterno nero 60x0,8 doppio butile L=125m	125	463393
Guaina EPDM esterno nero 400x0,8 nastro adesivo L=25m	25	463392
Guaina EPDM esterno nero 300x0,8 nastro adesivo L=50m	25	463391
Guaina EPDM esterno nero 200x0,8 con biadesivo + butile L=50m	50	463390
Guaina EPDM esterno nero 100x1,2 nastro adesivo + butile L=100m	100	463389
Guaina EPDM esterno nero 100x0,8 nastro adesivo L=100m	100	463388
Guaina EPDM esterno nero 100x0,8 con biadesivo + butile L=100m	100	463387

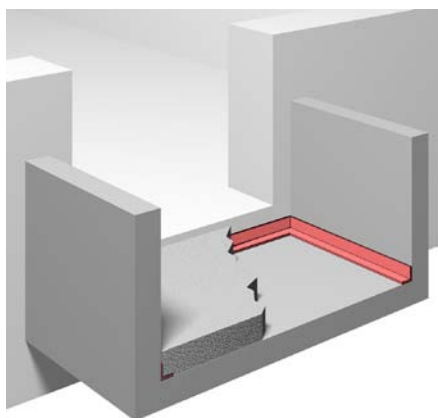
### Esempi di posa



### Applicazione:

- Svolgere il nastro in EPDM e tagliarlo alla lunghezza desiderata
- Stendere sulle superfici da incollare una prima mano di Primer per butile/bitume e lasciare evaporare il solvente
- Premere il lato del nastro EPDM con il collante sul sottofondo
- Far quindi aderire il nastro al sottofondo previsto allo scopo e pressarlo accuratamente con un rullino

**Nota bene:** chiudere eventuali "buchi" della sovrapposizione tra i lembi utilizzando porzione extra di Mastice per incollaggio, oppure butile



*Schema di posa*

### **Consigli:**

Tagliare a misura il nastro srotolato e applicarlo sulla superficie pulita e asciutta, priva di sostanze anti-adesive tipo grasso, polvere, solventi, olio. Sigillare sempre bene tutti i lembi sovrapposti e curare sempre bene le giunzioni angolari, per evitare che rimangano spazi e/o fessure. Applicare la guaina senza esercitare tensione.

### **Precauzioni:**

Le superfici di adesione devono essere il più possibile asciutte e prive di olio, grasso, polvere e altre sostanze antiadesive.

Di norma, il nastro in EPDM per sigillature esterne va applicato senza tenderlo.